

LOKACIJA:
13. AJD - PALE
13.1. Pump track

LEGENDA:

- obstoječe drevo
- Salix alba
- Acer platanoides 'Cleveland'
- stavba

STUDIO
PIKAPLUS
architecture.landscape.design.



objekt:
**OZELENITEV JAVNIH POVRŠIN V AJDOVŠČINI
IN NJENI OKOLICI**

investitor:
**OBČINA AJDOVŠČINA
CESTA 5. MAJA 6A
5270 AJDOVŠČINA**

vrsta načrta / vrsta projektne dokumentacije:
PZI - zasaditveni načrt
projektna dokumentacija za izvedbo

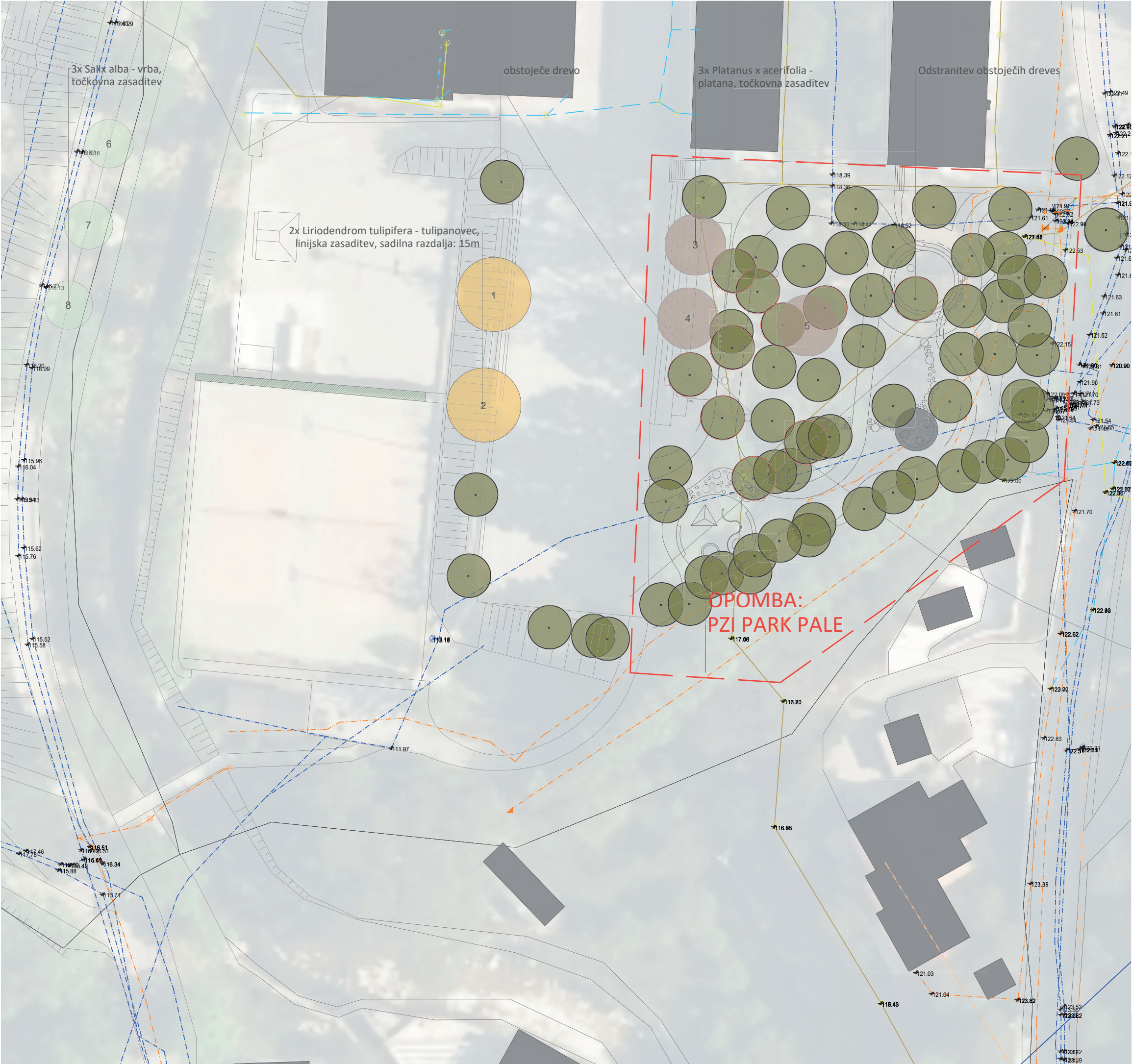
odgovorni vodja projekta / id. št.:
TINA LIPOVŽ u.d.i.k.a. / PKA-2111

odgovorni projektant / id. št.:
TINA LIPOVŽ u.d.i.k.a. / PKA-2111

projektant / sodelavec:
mag. JANA HLADNIK TRATNIK u.d.i.a. / PA-1481

vrsta risbe:
PREDVIDENA ZASADITVENA SITUACIJA
tloris

št. proj.:	datum:	merilo:	št. list:
228 - 2022	AVGUST 2022	1:500	13.1



LOKACIJA:

13. AJD - PALE

13.2. park

LEGENDA:

- obstoječe drevo

- Platanus x acerifolia

- Liriodendron tulipifera

- stavba

STUDIO

PIKAPLUS

architecture.landscapedesign.

objekt:

ozeleutenav javnih površin v ajdovščini in njeni okolici

investitor:

občina ajdovščina
cesta 5. maja 6a
5270 ajdovščina

vrsta načrta / vrsta projektne dokumentacije:

pzi - zasaditveni načrt
projektna dokumentacija za izvedbo

odgovorni vodja projekta / id. št.:

tina lipovž u.d.i.k.a. / pka-2111

odgovorni projektant / id. št.:

tina lipovž u.d.i.k.a. / pka-2111

projektant / sodelavec:

mag. jana hladnik tratnik u.d.i.a. / pa-1481

vrsta risbe:

predvidena zasaditvena situacija
tloris

št. proj.:

228 - 2022

datum:

avgust 2022

merilo:

1:500

št. list:

13.2